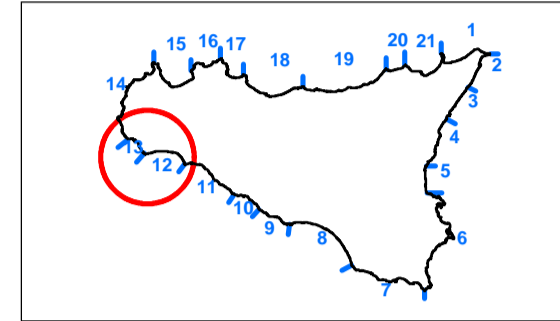




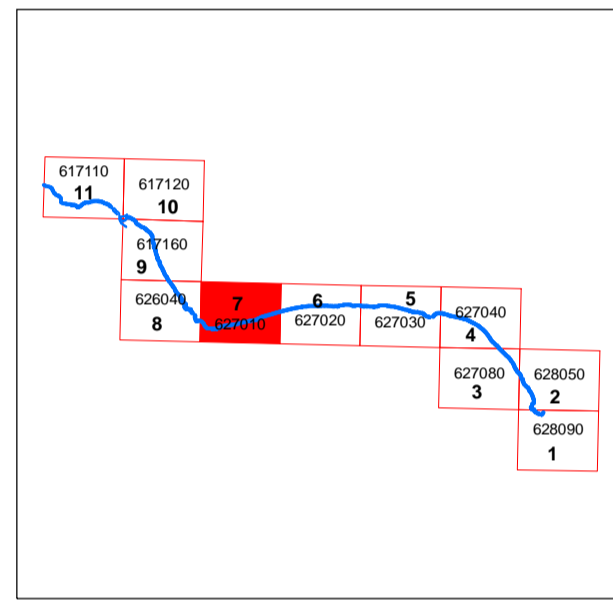
Piano Stralcio di Bacino per l'Assetto Idrogeologico (P.A.I.)

(ART.1 D.L. 100/98 CONVERTITO CON MODIFICHE CON LA L.267/98 E SS.MM.II.)

UNITA' FISIOGRAFICHE N° 12 e 13 da Capo S.Marco a Capo Feto



Carta della tipologia costiera e
dell'evoluzione delle linee di riva N°7
Scala 1:5.000



LEGENDA

Tipologia costiera

- Costa rocciosa
- Costa bassa ciottolosa
- Costa bassa sabbiosa
- Costa bassa sabbiosa-ciottolosa
- Costa calcarenitica bassa e sabbiosa

Anni di rilievo

- 1997
- 2000
- 2001

